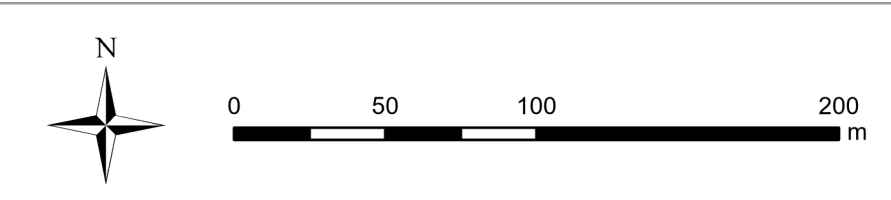
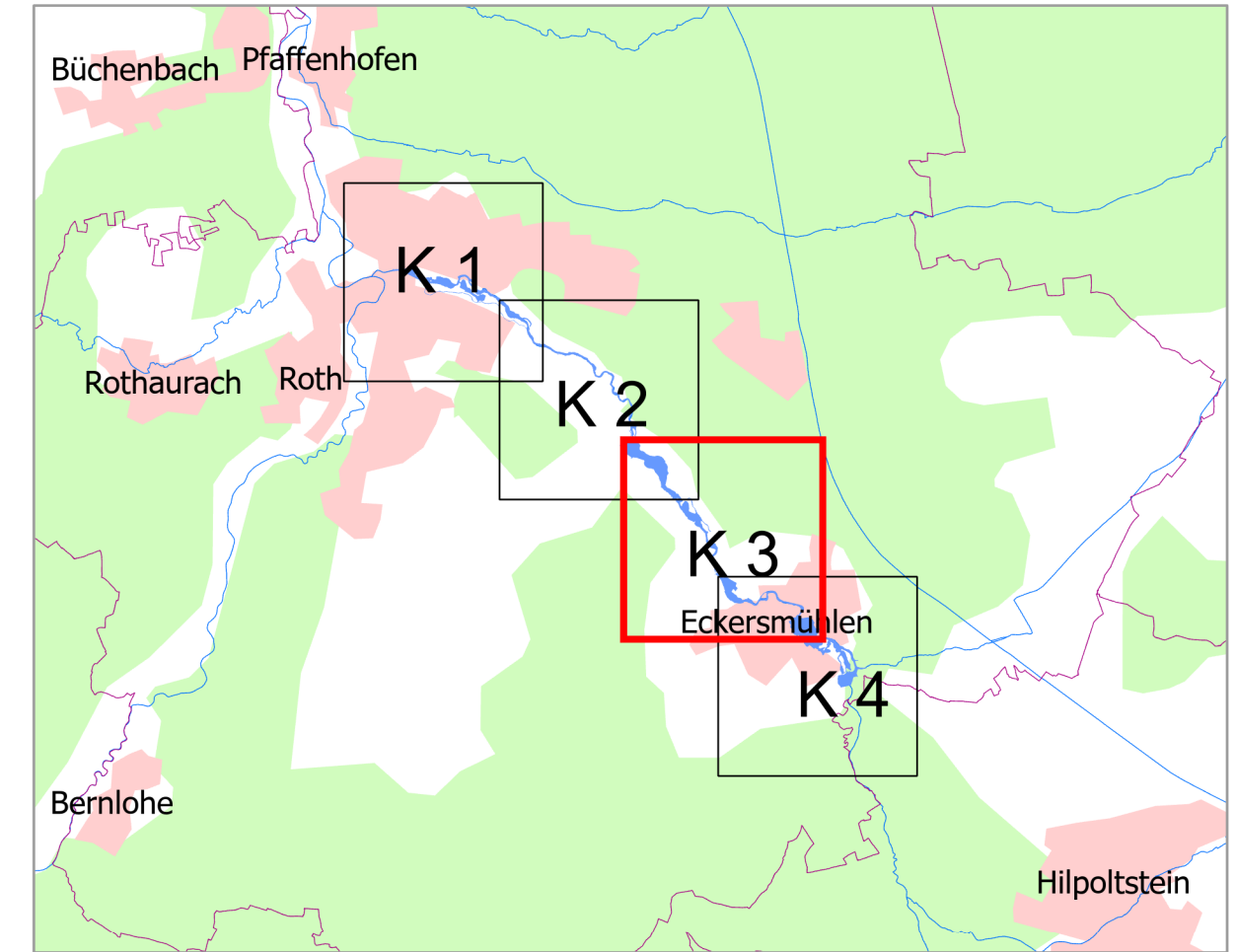


- ### Legende
- ermitteltes Überschwemmungsgebiet
 - festgesetztes Überschwemmungsgebiet
 - Gewässer
 - Flusskilometerstein
 - Wasserspiegelhöhe des ermittelten Überschwemmungsgebietes in m ü. NN
 - Landkreisgrenzen
 - Gemeindegrenzen
 - Flurstücksgrenzen
 - Gebäude
 - betroffenes Gebäude

Lkr Roth
Gmd Roth



Geobasisdaten: Amtliches Liegenschaftskataster-Informationssystem (ALKIS) 1:1000 Fachdaten: © Bayerische Vermessungsverwaltung (2022) Informationssystem Wasserwirtschaft		
Vorhaben: Gew I, Roth Fluss-km 0,250 - 8,500 Gew II, Roth Fluss-km 8,500 - 8,700 Festsetzung des Überschwemmungsgebietes	Anlage: 3	
Vorhabensträger: Landratsamt Roth	Plan-Nr.: K 3	
Landkreis: Roth Gemeinde: Stadt Roth		
Maßstab: 1:2.500 Detailkarte Fluss-km 4,800 - 7,200	Ausgabe vom: 05.08.2022 Ersatz für: Ursprung:	
Wasserwirtschaftsamt Nürnberg Entwurfsverfasser: 05.08.2022 Datum	Datum, Name entworfen gezeichnet geprüft Lfd. Bd. Fitzhumm Erl	